



27^ο

ΠΑΝΕΛΛΗΝΙΟ ΣΥΝΕΔΡΙΟ

ΕΛΛΗΝΩΝ ΝΕΥΡΟΛΟΓΩΝ

27th NATIONAL CONFERENCE OF THE HELLENIC NEUROLOGICAL SOCIETY

6-9 ΙΟΥΝΙΟΥ 2015
ΑΛΕΞΑΝΔΡΟΥΠΟΛΗ

6-9 JUNE 2015
ALEXANDROUPOLIS - GREECE

THRAKI PALACE HOTEL & CONFERENCE CENTER

ΕΛΛΗΝΙΚΗ ΝΕΥΡΟΛΟΓΙΚΗ ΕΤΑΙΡΕΙΑ HELLENIC NEUROLOGICAL SOCIETY

Aspices

ΕΚΠΑΙΔΕΥΤΙΚΑ ΜΑΘΗΜΑΤΑ
TEACHING COURSES

9-10 Ιουνίου Σαμοθράκη
9-10 June Samothraki



Αγαπητοί Συνάδελφοι,

Σας προσκαλούμε να συμμετέχετε στο 27^ο Πανελλήνιο Συνέδριο των Ελλήνων Νευρολόγων που θα πραγματοποιηθεί στην Αλεξανδρούπολη στις 6-9 Ιουνίου 2015 και στα εκπαιδευτικά μαθήματα που θα ακολουθήσουν στη Σαμοθράκη στις 9 και 10 Ιουνίου.

Το επιστημονικό πρόγραμμα του συνεδρίου, όπως διαμορφώθηκε από την οργανωτική επιτροπή, περιλαμβάνει διαλέξεις προσκεκλημένων ομιλητών από το εξωτερικό και την Ελλάδα, θεματικές τράπεζες που εστιάζουν σε ζητήματα καθημερινής κλινικής πρακτικής και στα νεότερα δεδομένα που αφορούν τα γνωστικά πεδία της Νευρολογίας & εκπαιδευτικές παρουσιάσεις που αφορούν τα εργαστήρια στη Νευρολογία. Ειδική θέση στο πρόγραμμα έχουν τα «30'» -βραχείες διαλέξεις σε ερευνητικά & ενδιαφέροντα θέματα- οι «5'» τοποθετήσεις ειδικών σε θεματικές ενότητες καθώς και η συζήτηση και επικαιροποίηση των κατευθυντηρίων οδηγιών και θεραπευτικών πρωτοκόλλων των οποίων την ευθύνη σύνταξης έχει η Ελληνική Νευρολογική Εταιρεία ως εταιρεία ειδικότητας.

Όπως και στη θεματική συνάντηση των Ιωαννίνων οι ανακοινώσεις θα παρουσιάζονται προφορικά μετά ηλεκτρονική ψηφοφορία και επιλογή από τους συντονιστές αλλά και το ίδιο το ακροατήριο των Νευρολόγων. Οι περιλήψεις θα δημοσιευθούν στο περιοδικό ΝΕΥΡΟΛΟΓΙΑ σε έντυπη και ηλεκτρονική έκδοση (www.jneurology.gr).

Υπενθυμίζουμε επίσης ότι κατά τη διάρκεια του συνεδρίου θα γίνει η εκλογο-απολογιστική Γενική Συνέλευση των μελών και θα ακολουθήσουν εκλογές για την ανάδειξη του νέου Διοικητικού Συμβουλίου και των επιτροπών της ΕΝΕ.

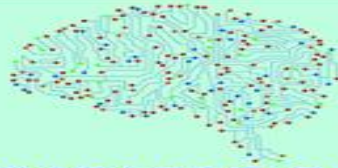
Παράπλευρα θα λειτουργήσει έκθεση φωτογραφίας και ζωγραφικής σε ψηφιακή παρουσίαση.

Σας περιμένουμε στην Αλεξανδρούπολη και την Σαμοθράκη!

Εκ μέρους του ΔΣ της ΕΝΕ και της Οργανωτικής Επιτροπής

Κωνσταντίνος Βαδικόλιας, Αν Καθηγητής Νευρολογίας ΔΠΘ, Πρόεδρος ΔΣ
Θεόδωρος Αβραμίδης, Διευθυντής ΕΣΥ, Ν.Ε.Ε.Σ, Γεν Γραμματέας ΔΣ

27^ο



ΕΛΛΗΝΙΚΗ
ΝΕΥΡΟΛΟΓΙΚΗ
ΕΤΑΙΡΕΙΑ



HELLENIC
NEUROLOGICAL
SOCIETY

ΠΑΝΕΛΛΗΝΙΟ ΣΥΝΕΔΡΙΟ ΕΛΛΗΝΩΝ ΝΕΥΡΟΛΟΓΩΝ NATIONAL CONFERENCE OF THE HELLENIC NEUROLOGICAL SOCIETY

6-9 Ιουνίου 2015 / 6-9 June 2015 - Thraki Palace Hotel & Convention Center, Alexandroupolis

ΕΠΙΣΤΗΜΟΝΙΚΟ ΠΡΟΓΡΑΜΜΑ - ΣΥΝΟΠΤΙΚΑ

	ΣΑΒΒΑΤΟ 6- Α SATURDAY	ΣΑΒΒΑΤΟ 6- Β SATURDAY	ΚΥΡΙΑΚΗ 7 – Α SUNDAY	ΚΥΡΙΑΚΗ 7 – Β SUNDAY	ΔΕΥΤΕΡΑ 8- Α MONDAY	ΔΕΥΤΕΡΑ 8- Β MONDAY	ΤΡΙΤΗ 9 Α TUESDAY	ΤΡΙΤΗ 9 Β/Γ/Δ TUESDAY
8	ΠΡΟΣΕΛΕΥΣΗ-ΕΓΓΡ	ΠΡΟΣΕΛΕΥΣΗ-ΕΓΓΡ	ΠΡΟΣΕΛΕΥΣΗ-ΕΓΓΡ	ΠΡΟΣΕΛΕΥΣΗ-ΕΓΓΡ	ΠΡΟΣΕΛΕΥΣΗ-ΕΓΓΡ	ΠΡΟΣΕΛΕΥΣΗ-		
8.30	ΠΡΟΕΤΟΙΜΑΣΙΑ ΑΝΑΚΟΙΝΩΣΕΩΝ- ε-φηφοφορία	ΠΡΟΕΤΟΙΜΑΣΙΑ ΑΝΑΚΟΙΝΩΣΕΩΝ ε-φηφοφορία			ΠΡΟΕΤΟΙΜΑΣΙΑ ΑΝΑΚΟΙΝΩΣΕΩΝ ε-φηφοφορία	ΠΡΟΕΤΟΙΜΑΣΙΑ ΑΝΑΚΟΙΝ. ε-φηφοφορία	ΠΡΟΦ ΑΝΑΚ-8	ΠΡΟΦ ΑΝΑΚ-9
9	ΠΡΟΦ ΑΝΑΚ-1	ΠΡΟΦ ΑΝΑΚ-2	ΠΡΟΦ ΑΝΑΚ-Α		ΠΡΟΦ ΑΝΑΚ-6	ΠΡΟΦ ΑΝΑΚ-7	ΠΡΟΦ ΑΝΑΚ-8	ΠΡΟΦ ΑΝΑΚ-9
9.30	ΠΡΟΦ ΑΝΑΚ-1	ΠΡΟΦ ΑΝΑΚ-2	ΠΡΟΦ ΑΝΑΚ-Α		ΕΡΓΑΣΤΗΡΙΑ ΣΤΗ ΝΕΥΡΟΛΟΓΙΑ ΗΜΓ	ΕΡΓΑΣΤΗΡΙΑ ΣΤΗ ΝΕΥΡΟΛΟΓΙΑ ΗΕΓ	ΕΡΓΑΣΤΗΡΙΑ ΣΤΗ ΝΕΥΡΟΛΟΓΙΑ ΝΕΥΡΟΥΠΕΡ/ΦΙΑ	ΕΙΔΙΚΟ ΘΕΜΑ -2 ΜΠΟΡΩ ΝΑ ΟΔΗΓΩ? ΕΠΙΛΗΨΙΑ, ΑΝΟΙΑ, ΚΙΝΗΤΙΚΕΣ ΔΡΧΕΣ
10	ΘΕΜΑΤΙΚΗ ΤΡΑΠΕΖΑ-1- ΕΠΙΛΗΨΙΑ	ΘΕΜΑΤΙΚΗ ΤΡΑΠΕΖΑ 2-ΚΕΦΑΛΑΛΓΙΑ	ΘΕΜΑΤΙΚΗ ΤΡΑΠ 3 –ΜΥΑΣΘΕΝΕΙΑ	ΘΕΜΑΤΙΚΗ ΤΡΑΠ 4 ΚΙΝΗΤ ΔΡΧΕΣ VIDEO SESSION	ΕΡΓΑΣΤΗΡΙΑ –ΗΜΓ	ΕΡΓΑΣΤΗΡΙΑ- ΗΕΓ	ΕΡΓΑΣΤΗΡΙΑ ΝΕΥΡΟ ΥΠΕΡΗΧ/ ΦΙΑ	ΕΙΔΙΚΟ ΘΕΜΑ -2 ΜΠΟΡΩ ΝΑ ΟΔΗΓΩ?
10.30	ΘΕΜΑΤΙΚΗ ΤΡΑΠΕΖΑ-1- ΕΠΙΛΗΨΙΑ	ΘΕΜΑΤΙΚΗ ΤΡΑΠΕΖΑ 2-ΚΕΦΑΛΑΛΓΙΑ	ΘΕΜΑΤΙΚΗ ΤΡΑΠ 3 –ΜΥΑΣΘΕΝΕΙΑ	ΘΕΜΑΤΙΚΗ ΤΡΑΠ 4 ΚΙΝΗΤ ΔΡΧΕΣ VIDEO SESSION	30' (ΕΝ) Ι ΚΑΡΑΚΙΣ Motor Unit Number Estimation	ΘΕΜΑΤΙΚΗ ΤΡΑΠ 9 ΘΕΡΑΠΕΥΤΙΚΗ MS	Κ.Ο. & ΘΕΡΑΠΕΥΤΙΚΑ ΠΡΩΤΟΚΟΛΛΑ	

11	30' LECTURE (EN) M GALLOFRE, BARCELONA, STROKE PROGRAM DIRECTOR ORGANIZATION-STROKE PROGRAM – CATALONIA		LECTURE (EN) PRESIDENT TURKISH NEUROL SOC – SER OZTURK "STROKE & WOMEN"	ΘΕΜΑΤΙΚΗ ΤΡΑΠ 5-ΑΝΟΙΑ	30' (EN) R KILBRIDE BOSTON/ IRELAND EPILEPSY-SURGERY	ΘΕΜΑΤΙΚΗ ΤΡΑΠ 9 ΘΕΡΑΠΕΥΤΙΚΗ MS	ΘΕΡΑΠΕΥΤΙΚΑ ΠΡΩΤΟΚΟΛΛΑ	ΘΕΡΑΠ ΠΡΩΤΟΚΟΛΛΑ/ ΑΙΘΟΥΣΕΣ Α,Β,Γ,Δ,Ε/ ΑΝΟΙΑ- ΕΠΙΛΗΨΙΑ- ΚΙΝΗΤ ΔΙΑΤΑΡΧΕΣ, ΠΟΛΛΑΠΛΗ ΣΚΛΗΡΥΝΣΗ- ΜΥΑΣΘΕΝΕΙΑ
11.30	30' ΔΙΑΛΕΞΗ Μ ΔΑΛΛΑΚΑΣ		LECTURE (EN) BULGARIAN NEUROL SOC - ΝΙΚ ΤΟΡΑΛΟΒ "MS - IMAGING"	ΘΕΜΑΤΙΚΗ ΤΡΑΠ 5- ΑΝΟΙΑ	30' ΠΡΟΕΔΡΟΣ ΚΥΠΡ ΝΕΥΡ. ΕΤΑΙΡΕΙΑΣ Κ ΜΙΧΑΗΛΙΔΗΣ ICU - EEG MONITORING	ΘΕΜΑΤΙΚΗ ΤΡΑΠ 9 ΘΕΡΑΠΕΥΤΙΚΗ MS	ΘΕΡΑΠΕΥΤΙΚΑ ΠΡΩΤΟΚΟΛΛΑ- ΘΕΜΑΤΑ ΚΛΑΔΩΝ	ΘΕΡΑΠΕΥΤΙΚΑ ΠΡΩΤΟΚΟΛΛΑ- ΘΕΜΑΤΑ ΚΛΑΔΩΝ
12	ΚΑΦΕΣ	ΚΑΦΕΣ	ΚΑΦΕΣ	ΚΑΦΕΣ	ΚΑΦΕΣ	ΚΑΦΕΣ	ΘΕΡΑΠΕΥΤΙΚΑ ΠΡΩΤΟΚΟΛΛΑ- ΘΕΜΑΤΑ ΚΛΑΔΩΝ	ΘΕΡΑΠΕΥΤΙΚΑ ΠΡΩΤΟΚΟΛΛΑ- ΘΕΜΑΤΑ ΚΛΑΔΩΝ
12.30	LECTURE (EN) RALF GOLD PRESIDENT GERMAN NEUROL SOC Epigenetic modification of MS: fatty acids		ΘΕΜΑΤΙΚΗ ΤΡΑΠΕΖΑ 6-ΝΕΥΡΟΛΟΓΙΑ ΣΤΑ ...ΣΥΝΟΡΑ-1 : ΔΙΑΧΕΙΡΙΣΗ ΣΤΑ Ε.Ι.	ΕΙΔΙΚΗ ΤΡΑΠΕΖΑ 1 ΘΕΜΑΤΑ ΑΠΟΚΑΤΑΣΤΑΣΗΣ συνεργ με Εταιρεία Φ.Ι.Α.	ΔΟΥΡΥΦ ΑΣΤΕΛΛΙΟΝ		NEURO-GAME	
13	LECTURE (EN) RALF GOLD		ΘΕΜΑΤΙΚΗ ΤΡΑΠΕΖΑ 6- ΝΕΥΡΟΛΟΓΙΑ ΣΤΑ ...ΣΥΝΟΡΑ	ΕΙΔΙΚΗ ΤΡΑΠΕΖΑ 1 ΘΕΜΑΤΑ ΑΠΟΚΑΤΑΣΤΑΣΗΣ	30' ΔΙΑΛΕΞΗ Π ΜΗΤΣΙΑΣ		NEURO-GAME	
13.30	ΔΟΥΡΥΦ ΤΕΒΑ		ΔΟΥΡΥΦ GENESIS		ΔΟΥΡΥΦ ΡΗΑΡΜΑΤΕΝ		ΣΥΜΠΕΡΑΣΜΑΤΑ	
14	ΔΟΥΡΥΦ ΤΕΒΑ		ΔΟΥΡΥΦ GENESIS		ΔΟΥΡΥΦ UCSB			
14.30	ΕΛΑΦΡΥ ΓΕΥΜΑ		ΕΛΑΦΡΥ ΓΕΥΜΑ		ΔΟΥΡΥΦ UCSB			
15	ΤΡΑΠΕΖΑ ΝΟΣΗΛΕΥΤΙΚΗΣ		ΕΛΑΦΡΥ ΓΕΥΜΑ		ΕΛΑΦΡΥ ΓΕΥΜΑ	ΓΣ		

15.30	-16.10 ΣΤΡΟΓΓΥΛΗ ΤΡΑΠΕΖΑ ΝΟΣΗΛΕΥΤΙΚΗΣ		ΠΡΟΦ ΑΝΑΚ-4	ΠΡΟΦ ΑΝΑΚ-5	ΠΡΟΦ ΑΝΑΚ-Β	ΓΣ		
16	16.15- LECTURE (EN) ANNE ALEXANDROV PROFESSOR AUS/ USA Stroke Units		ΠΡΟΦ ΑΝΑΚ-4	ΠΡΟΦ ΑΝΑΚ-5	ΠΡΟΦ ΑΝΑΚ-Β	ΓΣ		
16.30	LECTURE (EN) ANNE ALEXANDROV		ΠΡΟΦ ΑΝΑΚ-4	ΠΡΟΦ ΑΝΑΚ-5	ΠΡΟΦ ΑΝΑΚ-Β	ΓΣ		ΕΚΠ ΜΑΘΗΜΑΤΑ- ΣΑΜΟΘΡΑΚΗ
17	ΔΟΥΦ GENZYME	ΣΥΝΤΟΜΑ ΘΕΜΑΤΑ ΝΟΣΗΛΕΥΤΙΚΗΣ	ΔΟΥΦ NEXUS		ΔΟΥΦ ARRIANI	ΕΚΛΟΓΕΣ		ΤΡΙΤΗ 9/6 01.NMO 02.ΑΕΕ-ΠΡΟΛΗΨΗ 03.LECTURE : Structural & functional connectivity of the human brain with neuroimaging
17.30	ΔΟΥΦ GENZYME	ΘΕΜΑΤΑ ΝΟΣΗΛΕΥΤΙΚΗΣ	ΘΕΜΑΤΙΚΗ ΤΡΑΠ 7- ΑΕΕ	ΘΕΜΑΤΙΚΗ ΤΡΑΠ 8 ΑΝΟΙΑ-2	ΔΟΥΦ ABBVIE	ΕΚΛΟΓΕΣ		
	ΚΑΦΕΣ	ΘΕΜΑΤΑ ΝΟΣΗΛΕΥΤΙΚΗΣ	ΘΕΜΑΤΙΚΗ ΤΡΑΠ 7- ΑΕΕ	ΘΕΜΑΤΙΚΗ ΤΡΑΠ 8 ΑΝΟΙΑ-2	ΔΟΥΦ PITSIAVAS	ΕΚΛΟΓΕΣ		ΤΕΤΑΡΤΗ 10/6 01.STROKE TRIALS 02.NEUROMONITORING 03.NEUROPATHOLOGY IMAGES 04.LECTURE: GABRIEL GOLD, GENEVA- VASCULAR DEMENTIA
18.30	ΤΕΛΕΤΗ ΕΝΑΡΞΗΣ		ΚΑΦΕΣ	ΚΑΦΕΣ	ΚΑΦΕΣ	ΕΚΛΟΓΕΣ		
19.00	ΤΕΛΕΤΗ ΕΝΑΡΞΗΣ ΒΡΑΒΕΥΣΕΙΣ		ΔΟΥΦ NOVARTIS		ΔΟΥΦ MERCK	ΕΚΛΟΓΕΣ		
19.30	ΕΝΑΡΚΤ ΔΙΑΛΕΞΗ		ΔΟΥΦ NOVARTIS		30 ΔΙΑΛΕΞΗ Λ ΣΤΕΦΑΝΗΣ	ΕΚΛΟΓΕΣ		
20	LECTURE (EN)- ANDR ALEXANDROV, USA Vascular Neurologist		ΔΟΥΦ BAYER		30' ΔΙΑΛΕΞΗ Γ ΧΑΤΖΗΓΕΩΡΓΙΟΥ	ΕΚΛΟΓΕΣ		
20.30	LECTURE (EN)- ANDR ALEXANDROV, USA		20.30-21.15 LECTURE C BOURAS, GENEVA Aging Brain		20.30-21.15 LECTURE S KOLLIAS, ZURICH Imaging & CNS Tumors			

ΣΗΜΑΝΤΙΚΕΣ ΠΛΗΡΟΦΟΡΙΕΣ

Αναλυτικές πληροφορίες, συνεχής ενημέρωση στο www.enee.gr

Γραμματεία ENE: info@jneurology.gr

Λήξη υποβολής εργασιών: 4 ΜΑΙΟΥ 2015

Η υποβολή εργασιών γίνεται μόνο ηλεκτρονικά. Μπορείτε να ακολουθήσετε τον ειδικό σύνδεσμο από την ιστοσελίδα της ENE ή να πληκτρολογήσετε <http://www.triaenacongress.gr/abstracts.php>

Η συμμετοχή στα εκπαιδευτικά μαθήματα στη Σαμοθράκη απαιτεί προεγγραφή, δεν καλύπτεται από χορηγούς φαρμακευτικές εταιρείες και είναι δωρεάν για τα ενεργά μέλη της ENE. **Δηλώσεις το αργότερο έως τις 4 ΜΑΙΟΥ 2015.** Προσοχή: τροποποιήστε ανάλογα τις πτήσεις και δρομολόγια επιστροφής σας εφόσον σας αφορά.

Γραμματεία Συνεδρίου
Για περισσότερες πληροφορίες επικοινωνήστε με την γραμματεία του συνεδρίου
Λεωφ. Κηφισίας 16, 11526, Αμπελόκηποι, Αθήνα
Τηλ.: 210 7499300/318, Fax: 210 7705752
Τραπεζούντος 5, Ν. Χηλή, 68100 Αλεξανδρούπολη
Τηλ: 22510 40417, Fax: 25510 40418
E-mail: gkateriniou@triaenatours.gr • Web site: <http://www.triaenacongress.gr>

